

**Note**

1. LES DESSINS SONT LA PROPRIÉTÉ DE CHALLENGE ETUDES ET NE DOIT PAS ÊTRE COPIÉ OU MODIFIÉ SANS L'AUTORISATION DU CONSULTANT.
2. LES DIMENSIONS SONT EN MILLIMÈTRES ET LES ÉLEVATIONS SONT EN MILLIMÈTRES AUSSI, SAUF PLACEMENTS MENTIONNÉS.
3. LES DIMENSIONS DOIVENT ÊTRE MESURÉES À PARTIR DES DESSINS. TOUTES LES DIMENSIONS DOIVENT ÊTRE VÉRIFIÉES SUR SITE ET APPROUVÉES PAR LES INGÉNIEURS AVANT L'EXÉCUTION.

**Client:**

UNIVERSITÉ DE DJIBOUTI-CEALT

**Nom du projet :**

Travaux des constructions d'un Terrain Omnisport

Phase projet

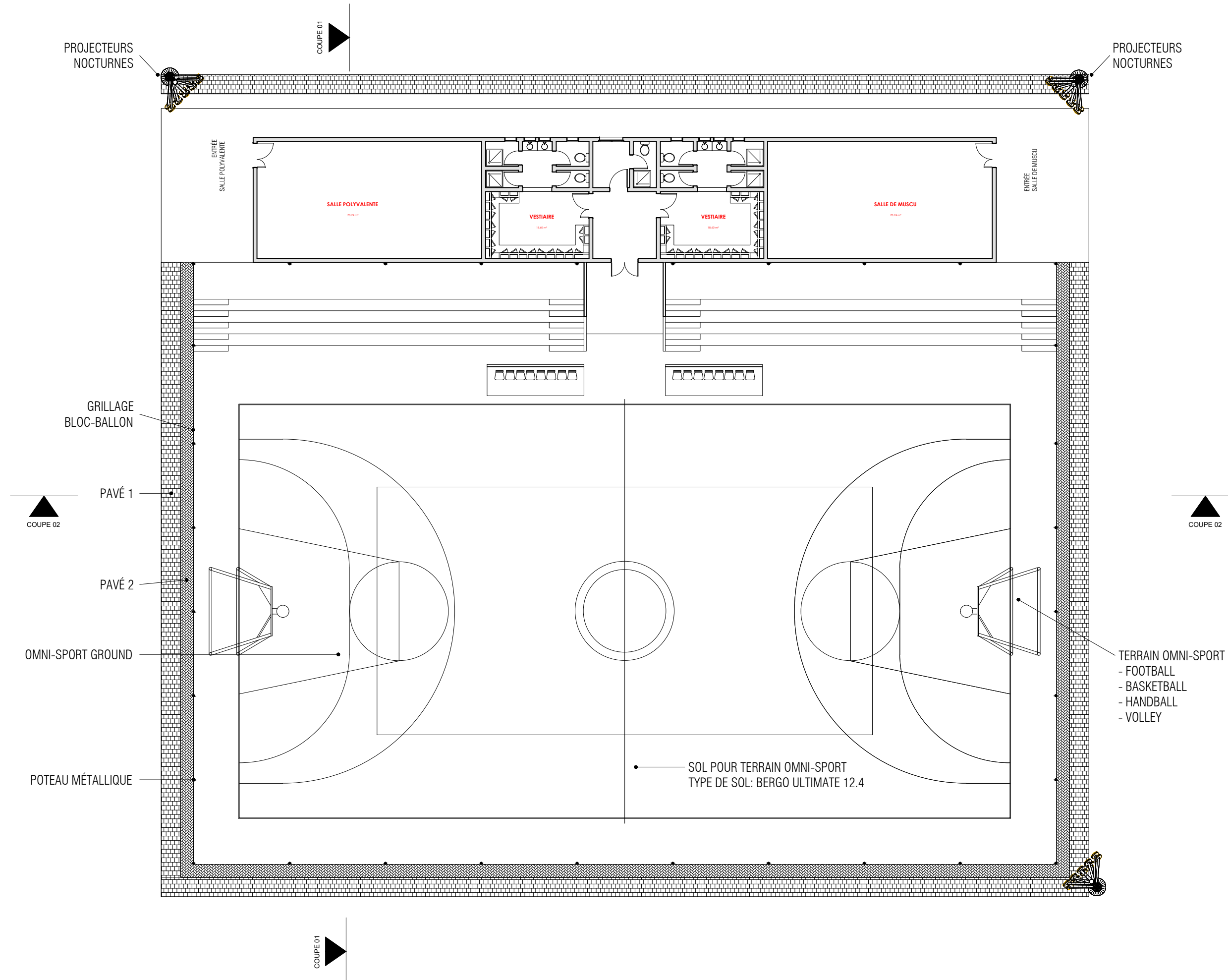
**DAO**

TITRE: **Plan de Masse**

Echelle

**1/100<sup>ème</sup>**

PLAN N° : 01



PROJECTEURS NOCTURNES

PROJECTEURS NOCTURNES

COUPE 01

COUPE 02

COUPE 02

ENTRÉE  
SALLE POLYVALENTE

ENTRÉE  
SALLE DE MUSCU

SALLE POLYVALENTE  
25.7x40.7

SALLE DE MUSCU  
25.7x40.7

VESTIAIRE  
18.4x10.7

VESTIAIRE  
18.4x10.7

GRILLAGE  
BLOC-BALLON

PAVÉ 1

PAVÉ 2

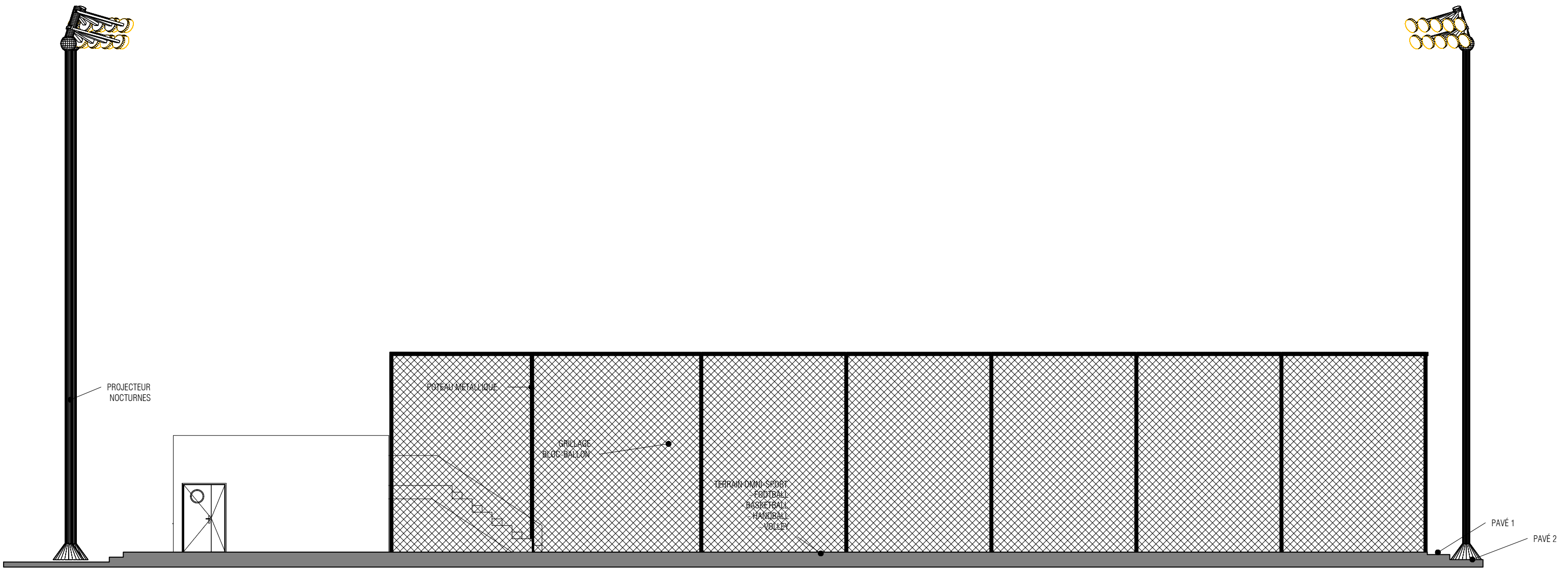
OMNI-SPORT GROUND

POTEAU MÉTALLIQUE

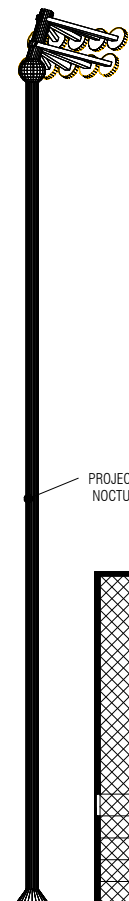
TERRAIN OMNI-SPORT  
- FOOTBALL  
- BASKETBALL  
- HANDBALL  
- VOLLEY

SOL POUR TERRAIN OMNI-SPORT  
TYPE DE SOL: BERGO ULTIMATE 12.4

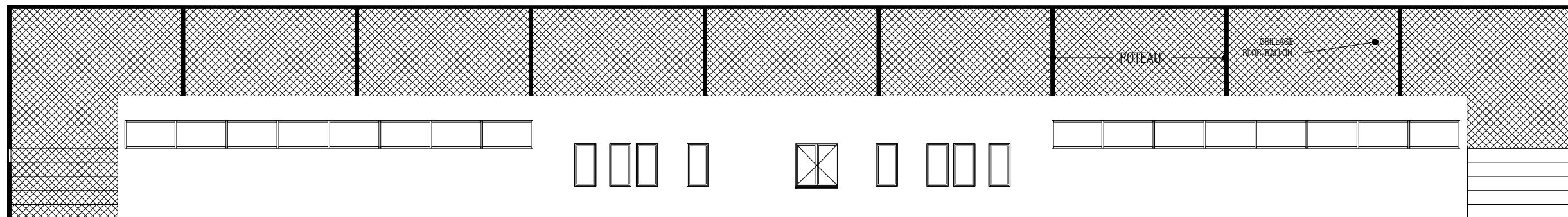
COUPE 01



# FAÇADE LATÉRALE GAUCHE



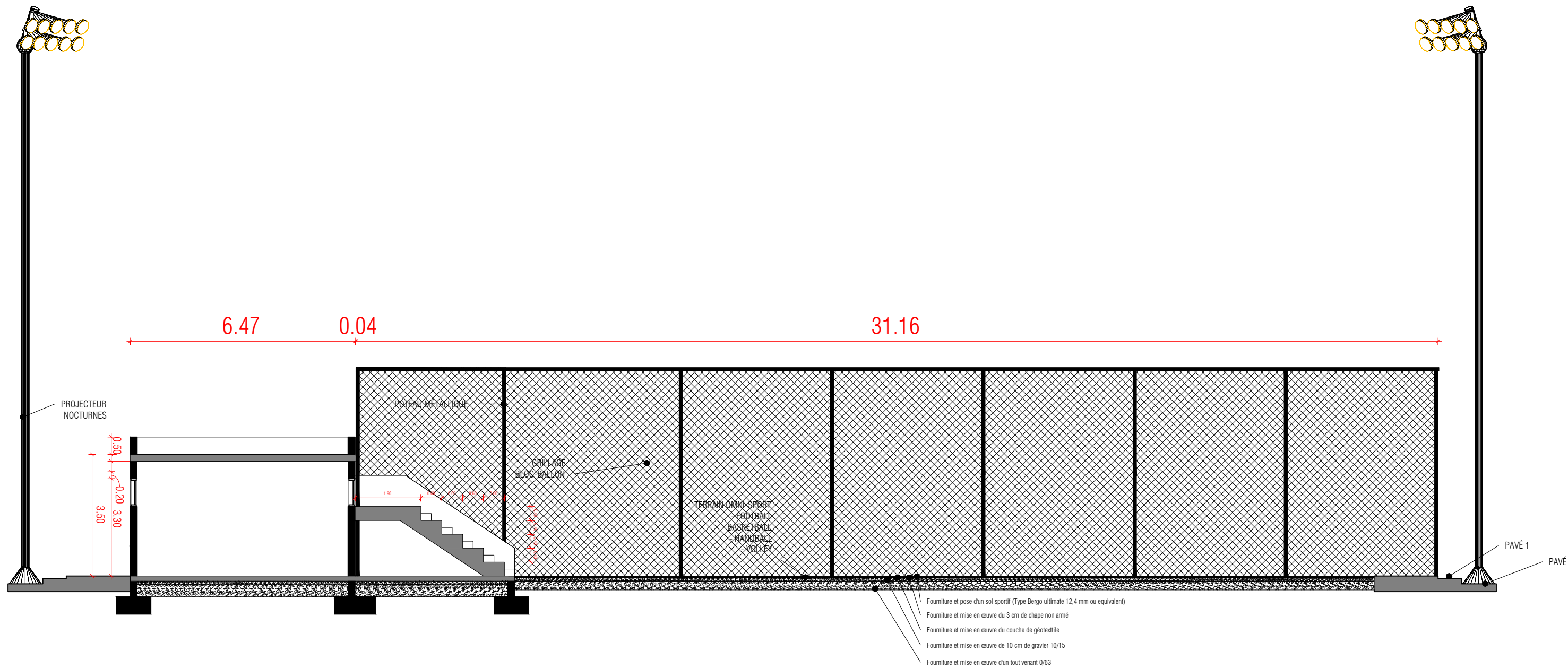
PROJECTEUR  
NOCTURNES



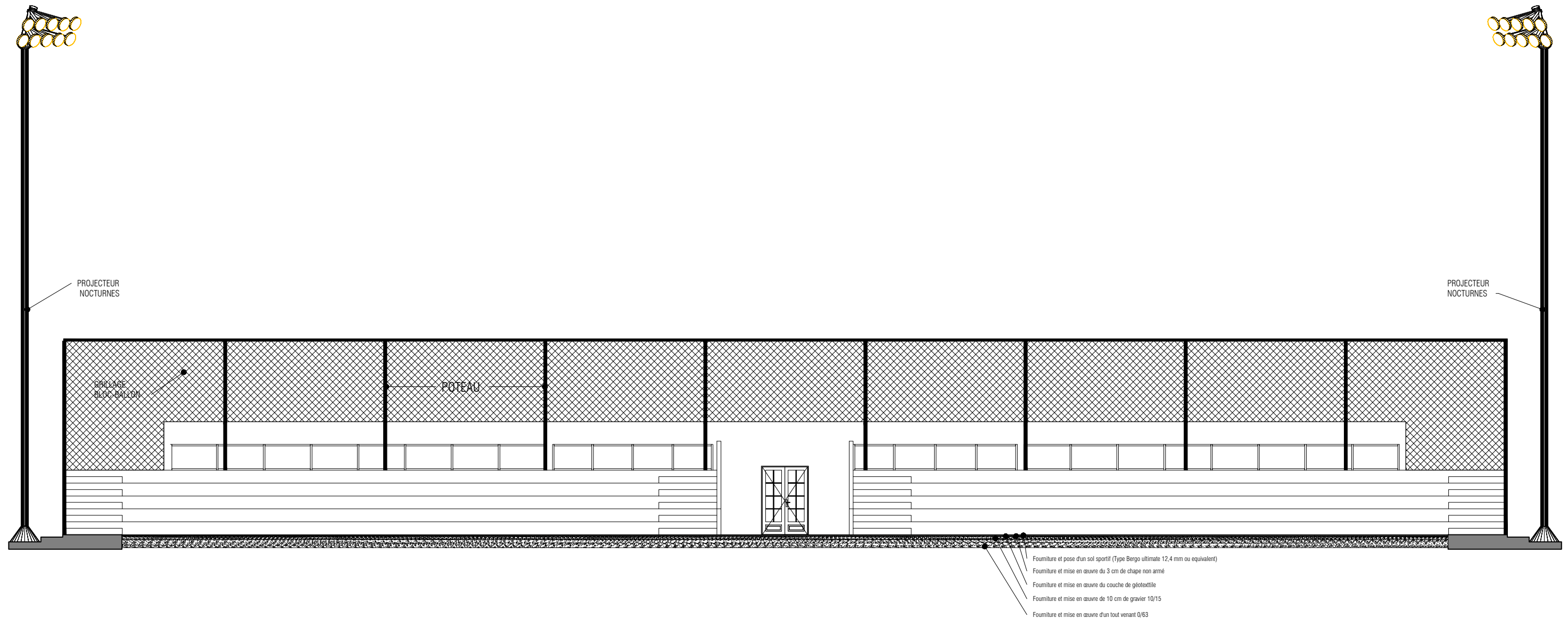
PORTEAU

REPLÈGE  
D'UNE BALCON

# FAÇADE ARRIÈRE



# COUPE 01 - TERRAIN ONMI-SPORT



# Coupe 02 - TERRAIN ONMI-SPORT